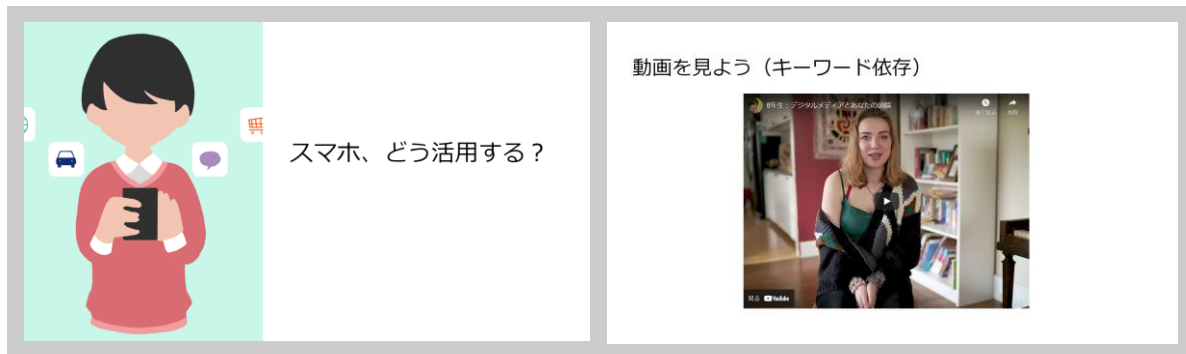


配付用の課題スライドを作る

授業で使用する課題スライドを作成しましょう。



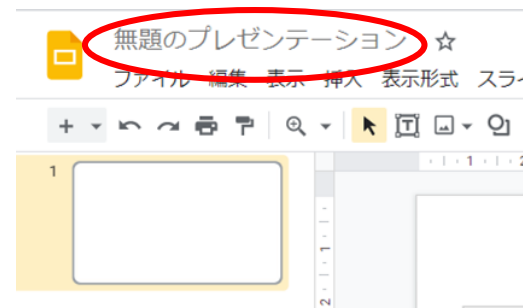
新しいスライドを準備しましょう。スライドを起動して「空白」のスライドを画面に出しましょう。

スライドにファイル名をつける

画面左上の「無題のプレゼンテーション」にカーソルを移動させファイル名を入力します。

あとから探しやすいように、検索しやすいファイル名にしましょう。ファイル名に作成日時をいれるのも良いでしょう。

※Googleスライドで作成したファイルは自動保存されます。



タイトルや画像を入れて表紙をつくる

タイトルを入力しましょう

サブタイトルについて

サブタイトルは必要なければ[メニュー]から削除、もしくはキーボードのDELETEキーやBACKSPACEキーをで削除しておきます。

クリックしてタイトルを追加

クリックしてサブタイトルを追加

画像の挿入（ウェブを検索）

- ① [挿入] - [画像] - [ウェブを検索] を選びます。
- ② キーワードを入力します。
- ③ 一覧からクリックして右下にある [挿入] ボタンをクリックします



データ探索 AIを利用したデザイン提案機能で表紙を作ることができます

- ① 画面の右下の [データ探索] をクリックします。
- ② 複数のデザインが提案されるのでクリックします。



※文字や画像が多く挿入されていると候補が表示されないときがあります。

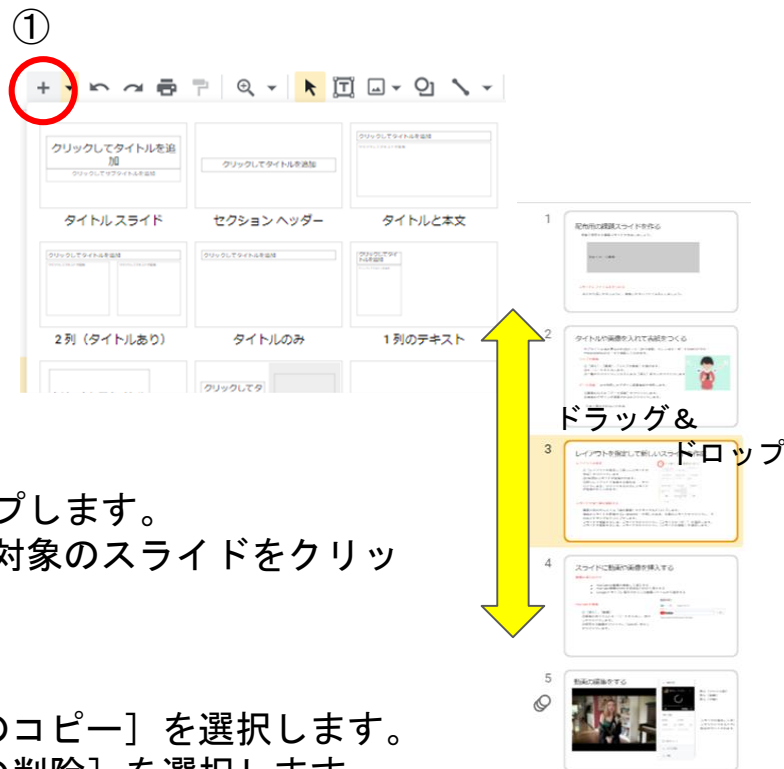
レイアウトを指定して新しいスライドを作成

2枚目以降のスライドを追加しましょう

レイアウトの指定

- ① [レイアウトを指定して新しいスライドを作成] をクリックします
- ②2枚目のスライドが追加されます。
- ③同じレイアウトで追加する場合は「+」をクリックします。

クリックするたびにスライドが追加されていきます。
何枚かスライドを追加してみましょう。



スライドを並べ替え削除する

画面左側のサムネイル（縮小画像）をドラッグ&ドロップします。
複数のスライドを移動するにはShiftキーを押したまま、対象のスライドをクリックし、そのあとドラッグ&ドロップをします。

スライドの複製、削除

スライドの複製 スライドを右クリックし [スライドのコピー] を選択します。
スライドの削除、スライドを右クリックし [スライドの削除] を選択します。

スライドに動画を挿入する

2枚目のスライドに動画を挿入してみましょう

動画の挿入の仕方

- YouTubeの動画を検索して挿入する
- YouTube動画のURLを直接貼り付けて挿入する
- Googleドライブに保存されている動画ファイルから選択する

YouTubeを検索 YouTube動画で一般公開されているものを検索して挿入する

- ① [挿入] - [動画] をクリックします。
- ② 検索のボックスにキーワードを入力し、ボタンをクリックします。
- ③ 一覧の中から使用する動画をクリックし左下の [select] ボタンをクリックします。

動画を挿入

検索

②

Google ドライブ



YouTube



Type your search in the box above to find videos.

③-1

The screenshot shows the YouTube search interface. The search bar contains the text "8年生 デジタル". Below the search bar, a video result is displayed with a thumbnail showing a person's face. The video title is "8年生 : デジタルメディアとあなたの頭脳". The description below the title reads: "デジタルメディアはどのようにあなたを夢中にさせますか? それについて何が出来るでしょう? メディアを使う時、中断は自分の携帯電話やアプリやゲームに「中毒性」を感じる、とさえ言います。しかし、デジタルメディアは、本当にあな". The video duration is "4 min - 2019/09/18".

③-2

Select

Cancel

動画の設定をする

動画を選択して設定を変更することができます。
再生のタイミングや再生箇所を指定することができます。



再生のタイミング

- ・再生（クリック時）
スライドをクリックするだけで再生されます
- ・再生（自動）
プレゼンテーション実行時に自動再生されます
- ・再生（手動）
動画もしくは再生ボタンを押して再生します

開始時間、終了時間の調整

- ①動画の再生スライダを操作します。
- ②「現在の時刻を使用」ボタンをクリックするとその時刻がセットされます。

